

# Projektwissen auf Knopfdruck

Schnelleres Onboarding dank KI-Hubs



## Gründung

Januar 2021: Dr. Marek Stess & Tino Berger

## Team

15+, hochinterdisziplinär

## Unser Partnernetzwerk

needspeople, CSTx, Uni Hannover & Stuttgart, nextOrg, RYO, uvm.

## Was bieten wir an

metanoy ist der optimale Begleiter für digitale Transformationen und bietet mit ganzheitlichen und nachhaltigen Lösungen die maßgeschneiderte Unterstützung in Strategie, Planung und Umsetzung.

## Soziales Bewusstsein

Wir zeigen Verantwortung und engagieren uns ehrenamtlich in gemeinnützigen Unternehmen.

# Inhalte

- 1 Probleme beim Onboarding
- 2 Schwierigkeiten mit bestehenden Lösungen
- 3 Onboarding mit KI-Agenten
- 4 Voraussetzungen für funktionierende KI
- 5 Vom Knowledge Hub zum Onboarding-Agenten
- 6 Praxisbeispiel: Tag 1 im Projekt mit dem Onboarding-Agenten

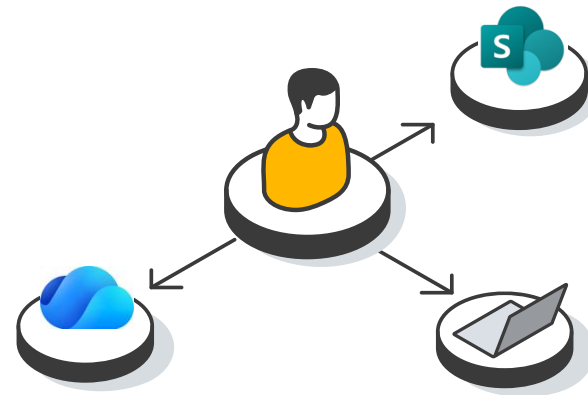
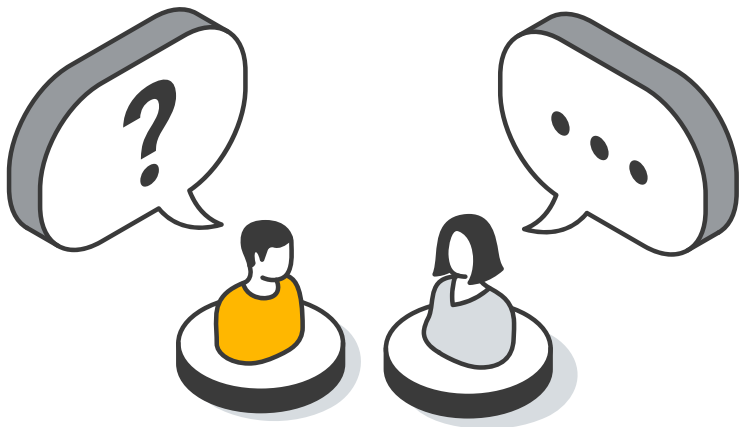
# Tag 1 im Projekt: Mein Onboarding-Loch

Ich suche den **aktuellen Projektstand** – aber die **Infos liegen in Mails, Chats und Ordnern verteilt**.

Ich finde Dokumente, aber oft **nicht den Zusammenhang hinter Entscheidungen und offenen Punkten**.

Ich **frage Kollegen nach dem letzten Stand**, statt direkt produktiv einzusteigen.

Bevor ich mitarbeiten kann, **muss ich mir Projektwissen mühsam zusammensuchen**.



# Typische Onboarding-Fragen am ersten Projekttag

Wo finde ich den aktuellen Projektstatus?

Welche offenen Punkte sind kritisch?

Welche Entscheidungen wurden zuletzt getroffen?

Wo liegen Risiken, Abhängigkeiten und Todos?

Wer ist für welches Thema zuständig?

Was wurde im letzten Meeting beschlossen?

Welche Dokumente muss ich zuerst lesen?





**Wie ist Projektwissen bei euch heute  
organisiert?**

# Warum klassische Lösungen nicht reichen



- Wikis werden nicht gepflegt
- SharePoint ist unstrukturiert
- Wissen ist nicht vernetzt
- Keine Kontext-Verknüpfungen
- Suche liefert nur Treffer, keine Antworten
- Kein Dialog möglich

➤ **Klassische Tools speichern Wissen – aber sie machen es nicht nutzbar.**

# So könnte ein echter Dialog mit dem Onboarding-Agenten aussehen

Was ist der aktuelle Stand beim Abnahmeformular?



## ✓ Gesamtstatus

- Das **Abnahmeformular (Wohnungsabnahme)** ist **funktional weit fortgeschritten** und **grundsätzlich einsatzbereit**.
- Es wurde **bereits intern getestet** und befindet sich **kurz vor bzw. in der Liveschaltung** (Produktiv-Betrieb), abhängig von den letzten Deploy- und Anzeige-Anpassungen in der Ticket-App. [\[Internes A...transkript | Video\]](#), [\[Wohnungsab...transkript | Video\]](#)

Welche Entscheidungen wurden zuletzt getroffen?



## ✓ Entscheidungen aus dem Internen Alignment 12.05.2026

**Quelle:** Internes Alignment-20260512\_091714UTC-Meeting Recording [\[Internes A...transkript | Video\]](#)

### 1) Wohnungsabnahme: Go-Live-Entscheidung

- Die **Wohnungsabnahme-Funktion** wurde als **bereit für den Go-Live** bewertet.
- Entscheidung: **Livegang am Mittwochmorgen** (keine Blocker identifiziert).
- Letzte kleinere Änderungen werden noch deployed und getestet, sind aber **kein Hinderungsgrund** für den Start.

# Gute KI-Antworten entstehen nicht zufällig



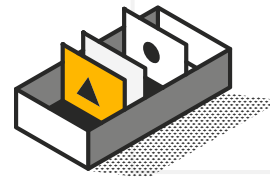
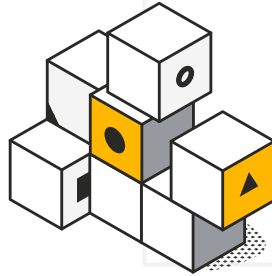
# Vom Datenfriedhof zum Knowledge Hub

## Vorher

Wissen verstreut in Mails, Chats und Dokumenten

Entscheidungen, Status und Hintergründe ohne Zusammenhang

Langes Suchen beim Onboarding



## Nachher

- Standardisierte Teams- und Kanalerstellung (z.B. mit metaCON+metaCHANNEL)
- Meetings (inklusive Transkript), Dokumente und Informationsfluss im Kanal

- Metadaten und Kontext im Projektzusammenhang

- Wissen als zentraler Knowledge Hub
- Schnelle, präzise Antworten für neue Mitarbeitende

# Kanalstrukturierung

## Projekte/Kunden als Teams

Jede/s neue Projekt/neuer Kunde erhält einen einheitlichen Arbeitsbereich

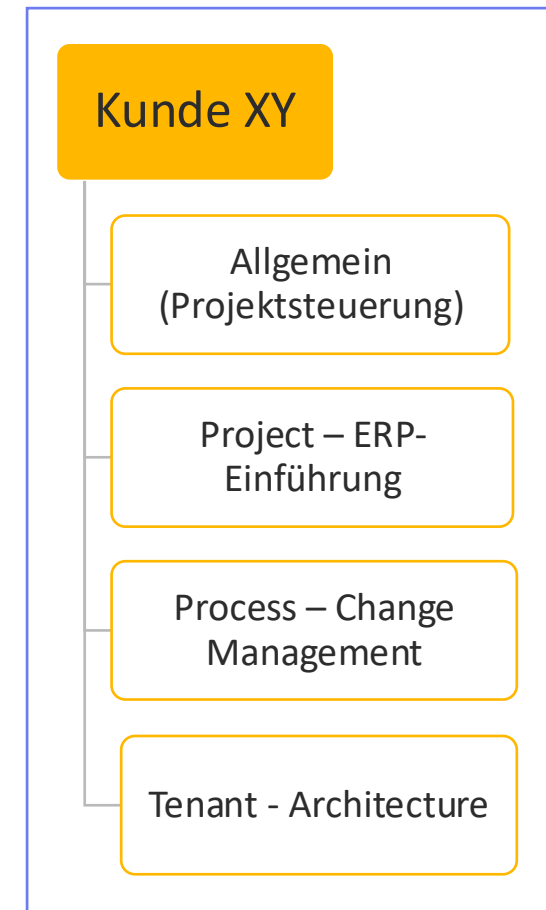
## Kanäle als Unterprojekte

Strukturierte Aufteilung nach Themenschwerpunkten (z.B. Steuerung, Technik, Kommunikation)

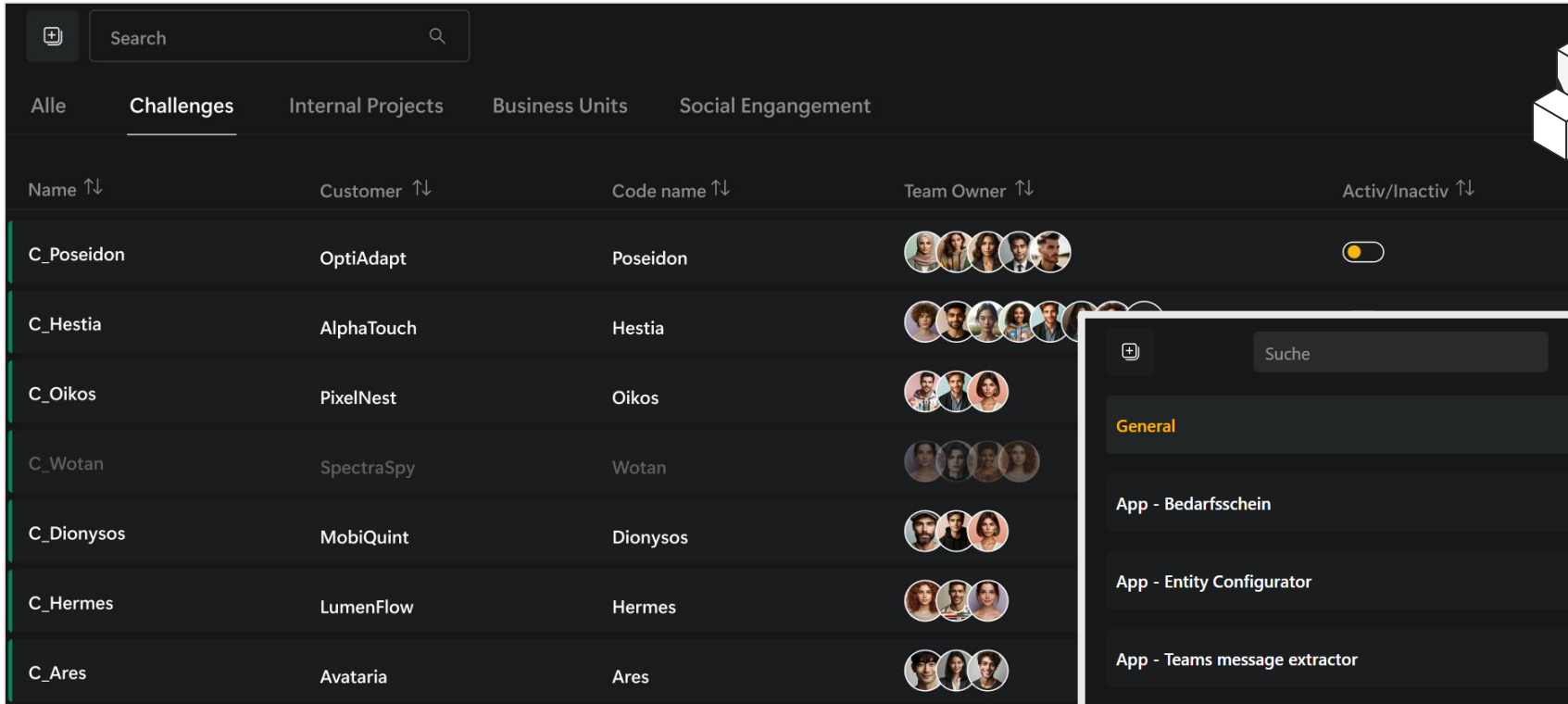
## Automatisierte Erstellung

Tools verhindern manuelle Abweichungen und sichern die Ablagedisziplin (z.B. metaCON+metaCHANNEL)

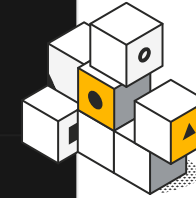
## Beispiel



# Kanalstrukturierung



Name ↑↓	Customer ↑↓	Code name ↑↓	Team Owner ↑↓	Activ/Inactiv ↑↓
C_Poseidon	OptiAdapt	Poseidon		<input checked="" type="checkbox"/>
C_Hestia	AlphaTouch	Hestia		<input type="checkbox"/>
C_Oikos	PixelNest	Oikos		<input type="checkbox"/>
C_Wotan	SpectraSpy	Wotan		<input type="checkbox"/>
C_Dionysos	MobiQuint	Dionysos		<input type="checkbox"/>
C_Hermes	LumenFlow	Hermes		<input type="checkbox"/>
C_Ares	Avataria	Ares		<input type="checkbox"/>

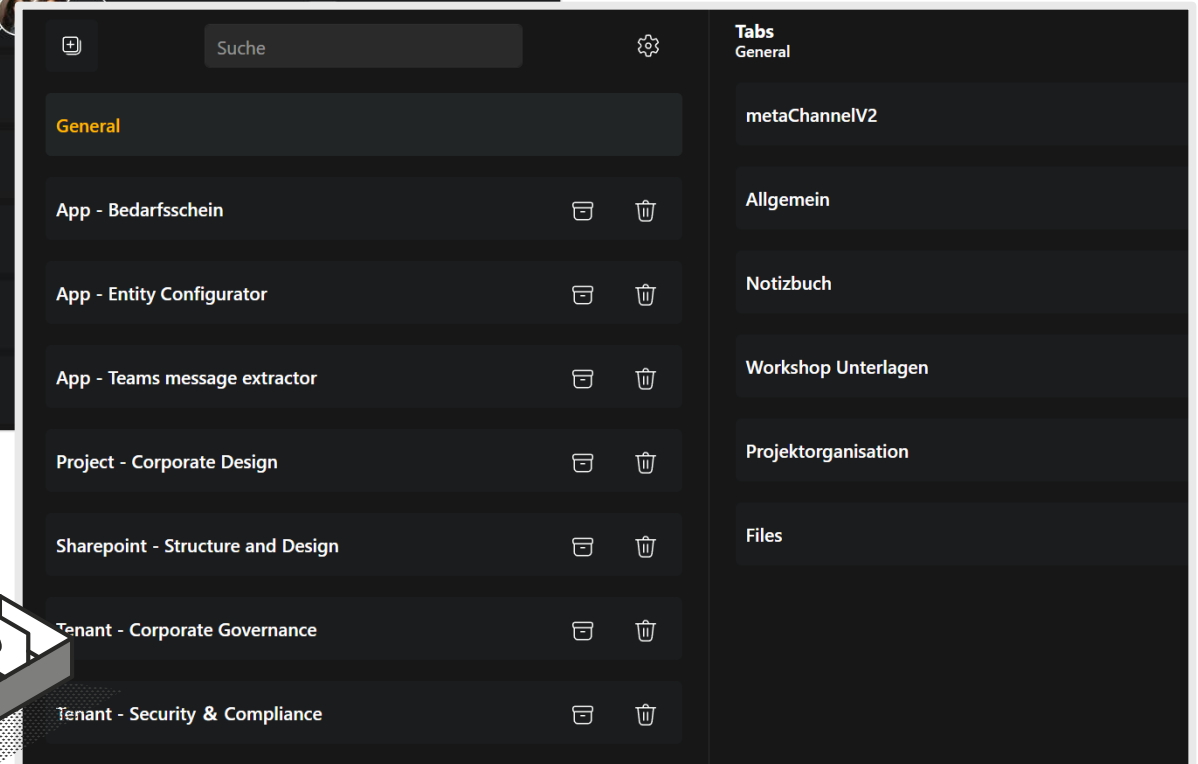
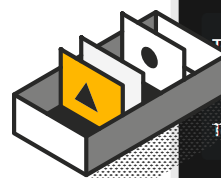


## metaCON

Tool zum Erzeugen von neuen, standardisierten Teams in MS Teams.

## metaCHANNEL

Tool zum Erstellen von neuen, standardisierten Kanälen in MS Teams. Inklusive automatisierter Bereitstellung aller nötigen Metadaten, Dokumentensets und Tabs.



Name ↑↓	Customer ↑↓	Code name ↑↓	Team Owner ↑↓	Activ/Inactiv ↑↓
C_Poseidon	OptiAdapt	Poseidon		<input checked="" type="checkbox"/>
C_Hestia	AlphaTouch	Hestia		<input type="checkbox"/>
C_Oikos	PixelNest	Oikos		<input type="checkbox"/>
C_Wotan	SpectraSpy	Wotan		<input type="checkbox"/>
C_Dionysos	MobiQuint	Dionysos		<input type="checkbox"/>
C_Hermes	LumenFlow	Hermes		<input type="checkbox"/>
C_Ares	Avataria	Ares		<input type="checkbox"/>

Suche

**General**

- App - Bedarfschein
- App - Entity Configurator
- App - Teams message extractor
- Project - Corporate Design
- Sharepoint - Structure and Design
- Tenant - Corporate Governance
- Tenant - Security & Compliance

**Tabs**

General

- metaChannelV2
- Allgemein
- Notizbuch
- Workshop Unterlagen
- Projektorganisation
- Files

# KI im Projektkontext

## Was LLMs leisten

- ✓ **Verstehen von Kontext**  
Findet implizite Beziehungen zwischen Dokumenten
- ✓ **Synthese**  
Führt Informationen aus Chatverläufen und PDFs zusammen
- ✓ **Dialog**  
Agiert als intelligenter Onboarding-Partner auf Augenhöhe

## Warum Governance wichtig ist

- Sprachmodell **besitzt kein Faktenwissen über das Projekt**
- Sprachmodell **benötigt saubere Datenquellen**
- Sprachmodell **leidet unter Halluzinationen ohne Metadaten und strukturierte Kanalablagen**

➤ **Keine KI-Magie ohne fundierte Governance!**

# Klare Spielregeln für unseren Knowledge Hub

- Kommunikation gehört in den richtigen Kanal (keine Wissensinseln)
- Meetings im Kanal + Transkript (mindestens) immer aktiv
- Entscheidungen und Zusammenfassungen direkt dokumentieren
- Dokumente klar benennen und im Kontext (Kanal) ablegen
- Zuständigkeiten und Status sichtbar machen
- Wissen aktuell halten – kein „Datenfriedhof 2.0“



# Vom Knowledge Hub zum Onboarding-Agenten

1

## Struktur schaffen

Teams, Kanäle, Dateien, Metadaten

2

## Wissen anschließen

Kommunikation, Dokumente, Historie, Projektkontext

3

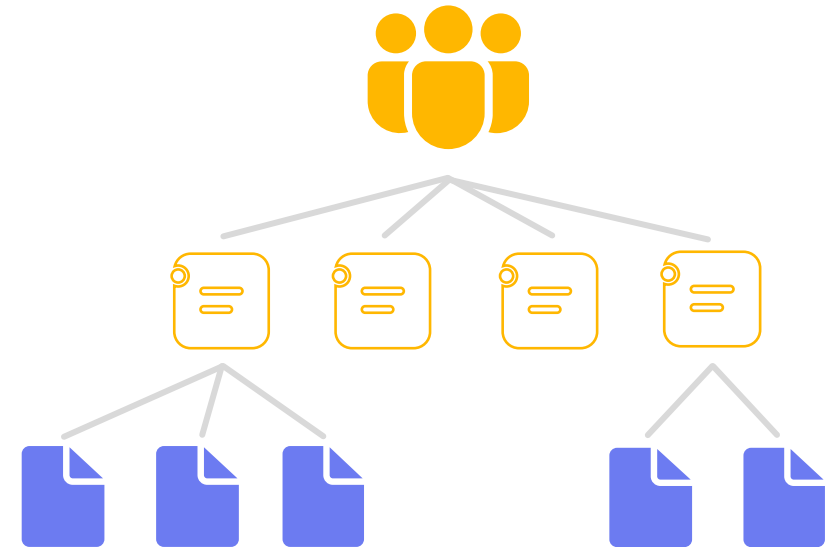
## Agent definieren

Rolle, Antworten, Suchraum, Regeln

4

## Onboarding beschleunigen

Fragen stellen, Zusammenhänge verstehen, schneller produktiv werden



# Vom Knowledge Hub zum Onboarding-Agenten

1

## Struktur schaffen

Teams, Kanäle, Dateien, Metadaten

2

## Wissen anschließen

Kommunikation, Dokumente, Historie, Projektkontext

3

## Agent definieren

Rolle, Antworten, Suchraum, Regeln

4

## Onboarding beschleunigen

Fragen stellen, Zusammenhänge verstehen, schneller produktiv werden

### Wissen ⓘ ↻

Wählen Sie die Quellen aus, die Ihr Agent zur Generierung von Antworten verwendet

#### Dateien, Besprechungen, Chats, E-Mails und Websites hinzufügen ⓘ



Geben Sie hier eine URL oder einen Namen ein, oder legen Sie Dateien hier ab ↑ ☁

Durchsuchen Sie alle Websites.

Um die Ergebnisse auf bestimmte Websites zu beschränken, geben Sie oben eine URL ein ⓘ



Nur angegebene Quellen verwenden ⓘ



Organigramm- und Profilinformationen referenzieren ⓘ



#### SharePoint



#### Teams ⓘ



# Vom Knowledge Hub zum Onboarding-Agenten

1

## Struktur schaffen

Teams, Kanäle, Dateien, Metadaten

2

## Wissen anschließen

Kommunikation, Dokumente, Historie, Projektkontext

3

## Agent definieren

Rolle, Antworten, Suchraum, Regeln

4

## Onboarding beschleunigen

Fragen stellen, Zusammenhänge verstehen, schneller produktiv werden

### Anweisungen ⓘ



Beschreiben Sie, was dieser Agent tun soll, legen Sie seinen Tonfall fest und skizzieren Sie alle Regeln oder Richtlinien, die er befolgen muss

❖ Anweisungen dürfen nicht leer sein

# Vom Knowledge Hub zum Onboarding-Agenten

1

## Struktur schaffen

Teams, Kanäle, Dateien, Metadaten

2

## Wissen anschließen

Kommunikation, Dokumente, Historie, Projektkontext

3

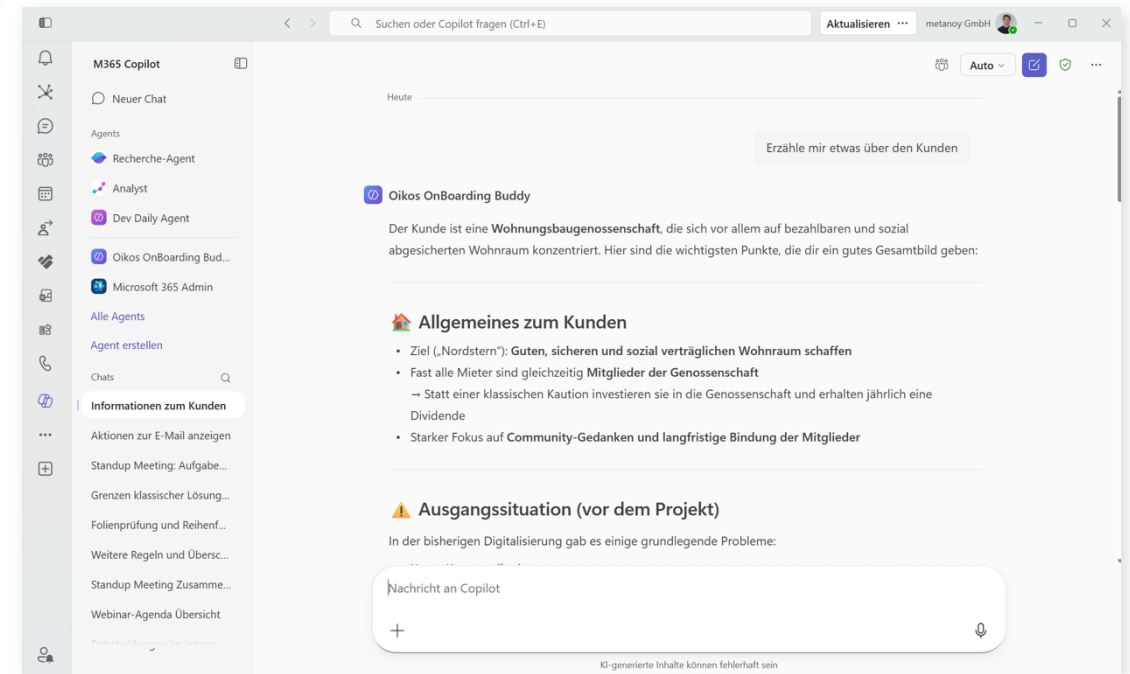
## Agent definieren

Rolle, Antworten, Suchraum, Regeln

4

## Onboarding beschleunigen

Fragen stellen, Zusammenhänge verstehen, schneller produktiv werden




# Praxis: Tag 1 im Projekt – ein Beispiel



- Neuer Mitarbeiter im Projekt hat die Aufgabe alle vorhandenen Webparts zu aktualisieren
- Er greift direkt auf das standardisierte Teams-Projekt zu
- Er weiß, wo er nach Dateien und weiteren Informationen suchen muss
- Er öffnet einen Chat mit dem zugehörigen Agenten, um spezifische Informationen zu erhalten:


Heute

Erzähle mir etwas über den Kunden

 Oikos OnBoarding Buddy


Der Kunde ist eine **Wohnungsbaugenossenschaft**, die sich vor allem auf bezahlbaren und sozial abgesicherten Wohnraum konzentriert. Hier sind die wichtigsten Punkte, die dir ein gutes Gesamtbild geben:

---

 **Allgemeines zum Kunden**

- Ziel („Nordstern“): **Guten, sicheren und sozial verträglichen Wohnraum schaffen**
- Fast alle Mieter sind gleichzeitig **Mitglieder der Genossenschaft**  
→ Statt einer klassischen Kaution investieren sie in die Genossenschaft und erhalten jährlich eine Dividende
- Starker Fokus auf **Community-Gedanken und langfristige Bindung der Mitglieder**

---

 **Ausgangssituation (vor dem Projekt)**

# Praxis: Tag 1 im Projekt – ein Beispiel

Welche Webparts sind beim Kunden bereitgestellt?

## Oikos OnBoarding Buddy

Beim Kunden sind folgende **SharePoint/Webparts** bereitgestellt:

- metaCARD
- metaHI
- metaNAVIGATION
- metaTOC
- myCOMPANYNEWS
- metaPROPERTIES

👉 Wichtig: Die Versionsnummern spielen für dich im Projektkontext aktuell keine Rolle – entscheidend ist, welche Bausteine funktional vorhanden sind.

# Praxis: Tag 1 im Projekt – ein Beispiel

Welche Webparts muss ich aktualisieren?

## Oikos OnBoarding Buddy

Du sollst genau die Webparts **aktualisieren**, bei denen die Version beim Kunden älter ist als im Repository.

## Webparts, die du aktualisieren musst

- metaCARD (von 2.0.0 → 2.1.2)
- metaNAVIGATION (von 1.0.0 → 1.1.0)
- myCOMPANYNEWS (von 1.0.0 → 1.0.1)

## Webparts, die bereits aktuell sind

Diese brauchen **kein Update**:

- metaHI
- metaTOC
- metaPROPERTIES

# Die 3 wichtigsten Takeaways

1

Onboarding ist ein strukturelles Problem

2

KI funktioniert nur mit sauberem Wissensmanagement

3

Knowledge Hub + Agent = echter Hebel



Wir zeigen das gerne live im Projekt!



Marcel Steffen

Full Stack Developer



Besucht uns auf  
[www.metanoy.tech](http://www.metanoy.tech)



Vernetzen wir uns  
auf **LinkedIn!**



Vernetzen wir uns  
auf **LinkedIn!**



Let's talk

Thank you...  
for your attention!

DANKE!

THANK YOU!

MERCI!

GRAZIE!

GRACIAS!

DANK JE WEL!

